



Fundamentos da Política Nacional de Humanização

Tudo que você precisa saber sobre a PNH — do histórico aos princípios que transformam o cuidado no SUS.

MÓDULO 1 · PROFEC CURSOS



CONTEXTO HISTÓRICO

Por que a PNH foi criada?

Em **2003**, o Ministério da Saúde lançou a PNH para combater a violência institucional, filas desumanas e a precarização do trabalho na saúde pública.

PNH e os Princípios do SUS

Universalidade

Saúde como direito de todos

Equidade

Atender conforme a necessidade

Integralidade

Cuidado completo do sujeito

A humanização não é um programa isolado — ela atravessa **todas as instâncias do SUS**.



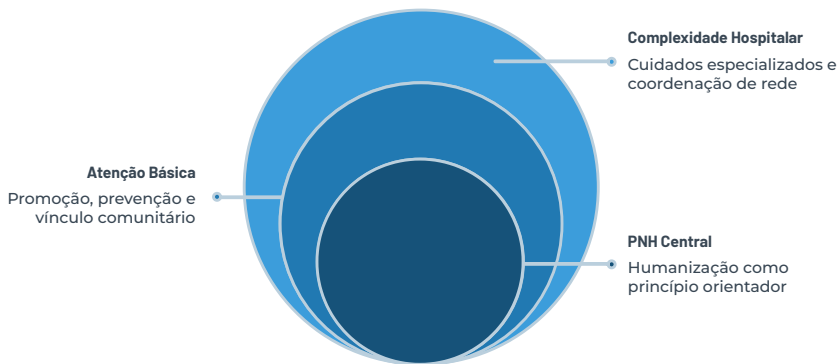
CONCEITO CENTRAL

O que é Humanizar, de verdade?

Humanizar não é ser caridoso. É **transformar os modelos de atenção e gestão**, apostando na autonomia e no protagonismo dos sujeitos.

1º PILAR

Princípio da Transversalidade



A humanização deve estar presente em **todos os níveis** — da atenção básica à alta complexidade — promovendo redes de diálogo.

2º PILAR

Atenção e Gestão são Inseparáveis

Decisões de gestão

Impactam diretamente a qualidade do atendimento ao usuário

Forma de cuidar

Reflete a forma como o serviço é gerido

Não há cuidado humanizado sem uma gestão que também o seja.



3º PILAR

Protagonismo, Corresponsabilidade e Autonomia

- i** O paciente **não é receptor passivo**. É sujeito ativo no seu próprio projeto terapêutico — assim como trabalhadores e gestores.

A Tríade da PNH



Usuários

Protagonistas do cuidado



Trabalhadores

Agentes da humanização



Gestores

Facilitadores do processo

Canais horizontais de comunicação garantem que as decisões reflitam as necessidades reais de todos.



VALORIZAÇÃO PROFISSIONAL

Combate à Precarização do Trabalho

Não é possível oferecer atendimento humanizado se o trabalhador sofre com esgotamento físico ou desvalorização profissional.

Além do Modelo Biomédico

Subjetivo

Emoções e história de vida

Social

Contexto e vulnerabilidades

Cultural

Crenças e identidade

Psíquico

Saúde mental integrada

O cuidado integral vai muito além da doença física.



DIREITOS DOS USUÁRIOS

Carta dos Direitos dos Usuários do SUS

- **Informação clara**
- **Consentimento livre**
- **Respeito à privacidade**
- **Identificação por crachá**

DIRETRIZES DA PNH

As Grandes Diretrizes



Estas diretrizes formam a base prática da humanização no SUS.



HABILIDADE ESSENCIAL

Escuta Qualificada

Ouvir técnico

Foca apenas na queixa clínica objetiva

Escuta qualificada

Acolhe a demanda integral, gerando vínculo de confiança



ÉTICA E CIDADANIA

O Profissional como Agente de Direitos

Postura ética e respeito à **dignidade humana** combatem atitudes discriminatórias e garantem cidadania dentro do ambiente assistencial.

Barreiras para a Implementação da PNH

1

Resistência a mudanças
Cultura organizacional rígida

2

Corporativismo
Interesses de categoria acima do coletivo

3

Excesso de burocracia
Processos que travam a humanização

4

Falta de espaços coletivos
Ausência de discussão e escuta interna



REFLEXÃO FINAL

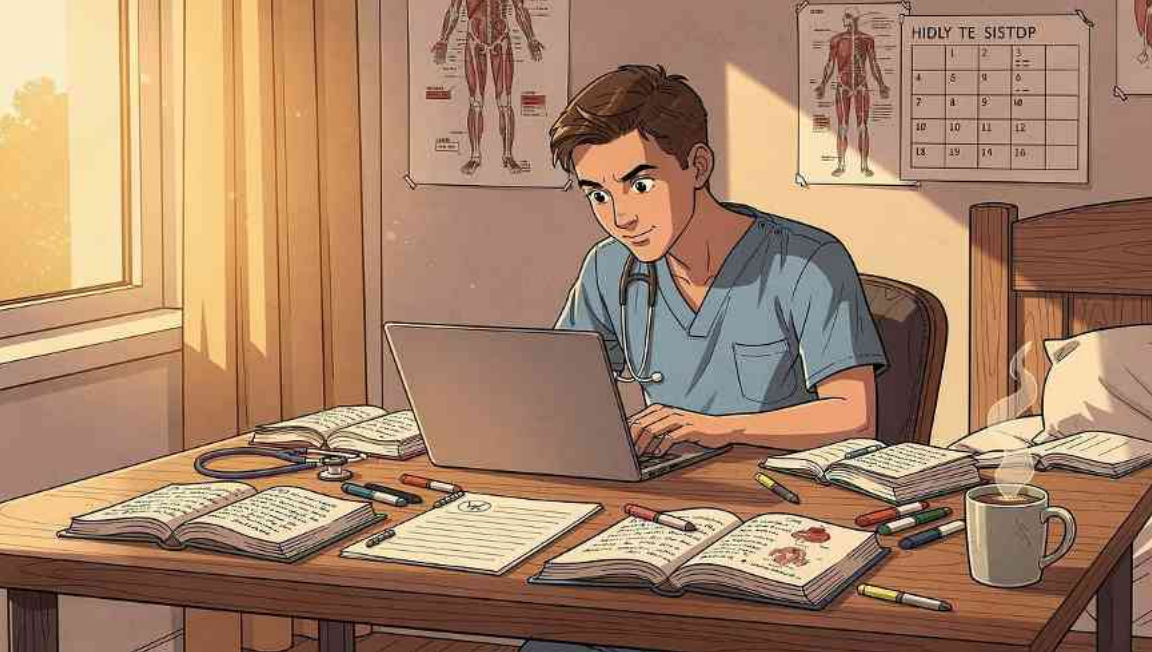
Autoavaliação e Compromisso Coletivo

Analise sua própria prática. Seja um **multiplicador das diretrizes do HumanizaSUS** no seu serviço de saúde.

O que você aprendeu neste módulo



Uma base conceitual sólida para atuar em consonância com as diretrizes federais de saúde coletiva.



Por que este conhecimento importa?

- Qualifica sua atuação profissional**
- Alinha você às diretrizes federais do SUS**
- Transforma o cuidado na saúde pública**



PROFEC CURSOS

Conteúdo estruturado para fazer a diferença

Este módulo foi **meticulosamente desenvolvido** pela **Profec Cursos** para oferecer a base conceitual indispensável a todo profissional da saúde coletiva.



Garanta o seu pacote completo da **Profec Cursos** e qualifique sua atuação hoje mesmo!



Pronto para transformar o cuidado em saúde?

Compartilhe este carrossel com colegas da saúde e ajude a espalhar os princípios da humanização. **Marque alguém que precisa conhecer a PNH!**

PROFEC CURSOS · HUMANIZASUS